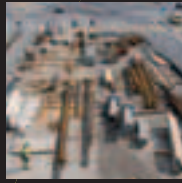


## Logistique sur le chantier



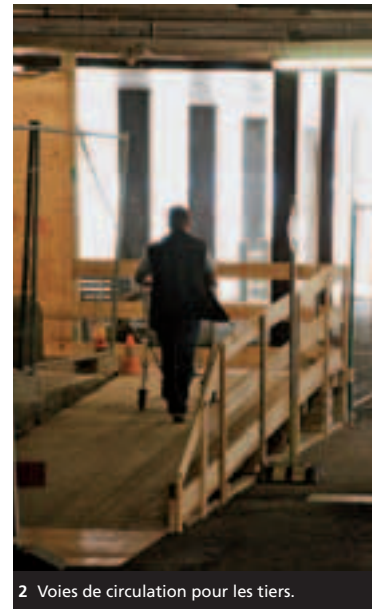
Français – Ce journal paraît également en allemand,  
italien et portugais.



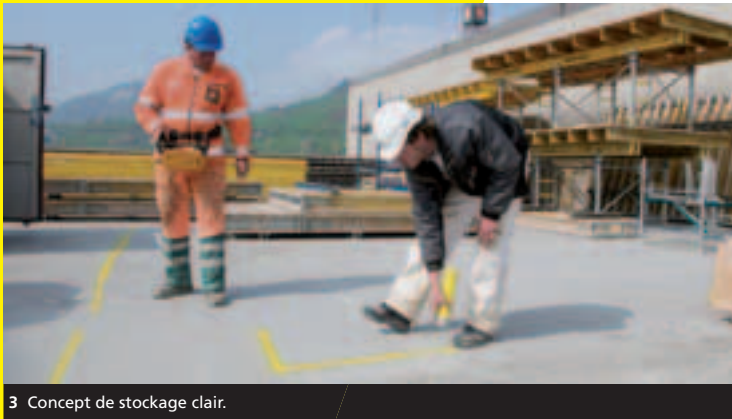
Schweizerischer Baumeisterverband  
Société Suisse des Entrepreneurs  
Società Svizzera degli Impresari-Costruttori  
Societad Svizra dals Impresaris-Constructurs



1 Accès sûrs pour personnes.



2 Voies de circulation pour les tiers.



3 Concept de stockage clair.



4 Livraison bien organisée.



5 Le contremaître instruit le grutier.



6 Empilage stable.



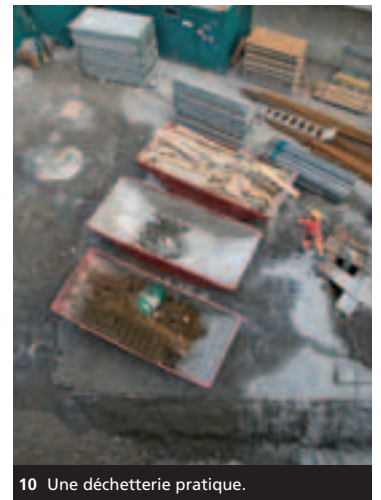
7 Voies d'accès sûres pour élingueurs.



8 Pas de mise en danger mutuelle.



9 Pas de gaz en sous-sol!



10 Une déchetterie pratique.

## Renseignements

BST – Bureau pour la sécurité au travail de la SSE

### Suisse Romande

Bureau pour la sécurité au travail de la SSE  
Case postale 21  
1000 Lausanne 22  
Tél. 021 646 18 29  
Fax 021 646 42 14  
E-mail [info@sse-srl.ch](mailto:info@sse-srl.ch)  
Internet [www.b-f-a.ch](http://www.b-f-a.ch)

### Deutsche Schweiz

Beratungsstelle für Arbeitssicherheit des SBV  
Weinbergstrasse 49  
8042 Zürich  
Tel. 044 258 82 31  
Fax 044 258 83 21  
E-Mail [bfa@baumeister.ch](mailto:bfa@baumeister.ch)  
Internet [www.b-f-a.ch](http://www.b-f-a.ch)

### Svizzera Italiana

Ufficio di consulenza per la sicurezza sul lavoro della SSIC  
Viale Portone 4  
6501 Bellinzona  
Tel. 091 825 54 23  
Fax 091 825 75 38  
E-mail [ucsl@ssic-ti.ch](mailto:ucsl@ssic-ti.ch)  
Internet [www.b-f-a.ch](http://www.b-f-a.ch)

## Prestations

La Société Suisse des Entrepreneurs SSE dispose d'un bureau pour la sécurité au travail BST avec siège à Zurich et filiales à Lausanne et Bellinzona. Les activités du BST sont régies par un contrat entre la SSE et la Suva. Les prestations du BST se concentrent sur trois domaines: **Conseils, Formation, Publications.**

Les prestations du BST s'adressent à toutes les entreprises du secteur principal de la construction et sont en principe gratuites.

## Publications sur ce thème

- BST-INFO 24: Chaque chose à sa place. Commande au shop SSE.
- BST-INFO 36/2: Postes de travail et passages. Commande au shop SSE.
- BST-INFO 38: Trébucher et tomber. Commande au shop SSE.
- Signalisation de sécurité. Suva N° de commande 44007.F
- Faux-correct – Situations sur les chantiers.  
Suva N° de commande 11043 D/F/I
- Napo sur le chantier. Vidéo. Suva N° de commande DVD 353.D/F/I

## Commande

Commande BST-INFO: Shop SSE,  
[sbvshop@baumeister.ch](mailto:sbvshop@baumeister.ch), Tél. 044 258 82 92

Commande publications Suva:  
[www.suva.ch/waswo](http://www.suva.ch/waswo), Tél. 041 419 58 51

## Règles de base pour la logistique sur le chantier

- 1 Des voies de circulation séparées pour les personnes et le matériel empêchent les goulets, les chutes et les situations dangereuses.
- 2 Les personnes extérieures doivent être maintenues éloignées du chantier. Ceci peut être réalisé par des voies de circulation bien délimitées et maintenues propres.
- 3 Le contremaître met en place un concept clair pour le stockage du matériel. Il l'explique au grutier.
- 4 Les livraisons doivent être organisées et sûres. Il faut définir des espaces spécifiques, les marquer et les maintenir libres.
- 5 Le contremaître détermine quel matériel doit être livré quand. Le grutier doit en être informé afin de pouvoir déposer la marchandise à la place convenue.
- 6 Le matériel doit être empilé de manière stable. Les piles hautes ou instables peuvent facilement basculer. Il y a alors danger que les autres piles soient entraînées (effet domino).
- 7 Pour les élingages en hauteur, l'élingueur doit avoir un moyen d'accès. Ceci est aussi valable pour le stockage sur un baraquement.
- 8 Lorsque plusieurs entreprises interviennent dans un espace restreint, il doit y avoir des discussions afin de réduire les mises en dangers mutuelles.
- 9 Le stockage de produits chimiques et marchandises dangereuses doit faire l'objet d'une attention particulière. Des bouteilles de gaz ne doivent jamais être stockées en sous-sol, le gaz s'y accumule car il est plus lourd que l'air, ce qui provoque des dangers d'explosion. Pensez aussi à une bonne ventilation.
- 10 Une déchetterie bien organisée et des bennes faciles d'accès facilitent le travail, limite les coûts d'élimination et contribuent à l'ordre sur le chantier.