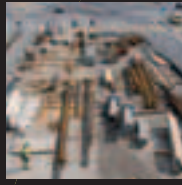


Logistik auf Baustellen

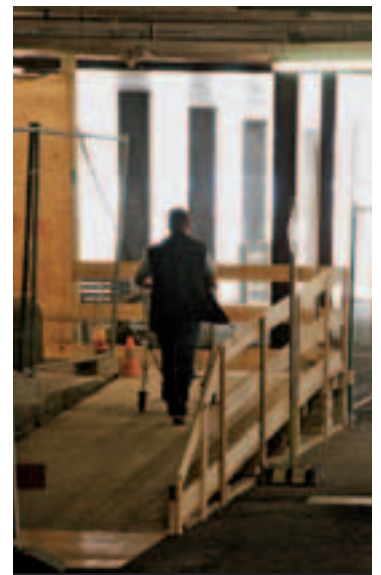


Deutsch – Diese Zeitung erscheint auch in Französisch, Italienisch und in Portugiesisch.

SBV Schweizerischer Baumeisterverband
SSE Société Suisse des Entrepreneurs
SSIC Società Svizzera degli Impresari-Costruttori
Societat Svizra dals Impresaris-Constructurs



1 Aufstieg für Personen.



2 Getrennte Gehwege für Drittpersonen.



3 Klares Lagerkonzept.



4 Geordnete Materialanlieferung.



5 Polier instruiert Kranführer.



6 Standfest aufgeschichtet.



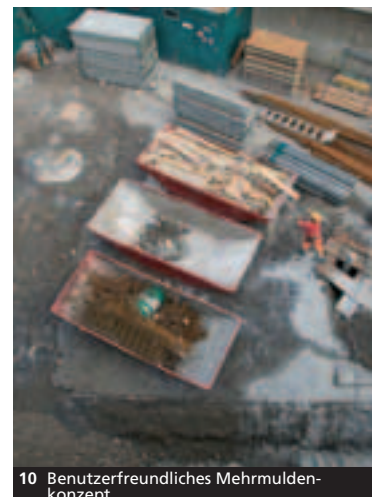
7 Sichere Aufstiegshilfe für Anschläger.



8 Keine gegenseitigen Gefährdungen.



9 Gasflaschen nie im Keller lagern!



10 Benutzerfreundliches Mehrmuldenkonzept.

Auskunft

BfA – Beratungsstelle für Arbeitssicherheit des SBV

Deutsche Schweiz

Beratungsstelle für Arbeitssicherheit des SBV
Weinbergstrasse 49
8042 Zürich
Tel. 044 258 82 31
Fax 044 258 83 21
E-Mail bfa@baumeister.ch
Internet www.b-f-a.ch

Suisse Romande

Bureau pour la sécurité au travail de la SSE
Case postale 21
1000 Lausanne 22
Tél. 021 646 18 29
Fax 021 646 42 14
E-mail info@sse-srl.ch
Internet www.b-f-a.ch

Svizzera Italiana

Ufficio di consulenza per la sicurezza sul lavoro della SSIC
Viale Portone 4
6501 Bellinzona
Tel. 091 825 54 23
Fax 091 825 75 38
E-mail ucsl@ssic-ti.ch
Internet www.b-f-a.ch

Dienstleistungen

Der Schweizerische Baumeisterverband SBV führt eine Beratungsstelle für Arbeitssicherheit BfA mit Sitz in Zürich und Niederlassungen in Lausanne und Bellinzona. Die Aktivitäten der BfA sind durch einen Zusammenarbeitsvertrag zwischen dem SBV und der Suva geregelt. Die Dienstleistungen der BfA konzentrieren sich auf die drei Bereiche **Schulung, Beratung, Publikationen**.

Die Dienstleistungen richten sich an alle Unternehmen des Bauhauptgewerbes und sind in der Regel unentgeltlich.

Publikationen zum Thema

- BfA-INFO 24: Jedes Material an seinen Platz. Bestellung SBV-Shop
- BfA-INFO 36/2: Arbeitsstandorte und Zugänge. Bestellung SBV-Shop
- BfA-INFO 38: Stolpern und Stürzen. Bestellung SBV-Shop
- Sicherheitskennzeichnung. Suva, Bestell-Nr. 44007.D
- Falsch-richtig – Situationen auf Baustellen. Suva, Bestell-Nr. 11043.D/F/I
- Napo auf der Baustelle. Kurzvideo. Suva, Bestell-Nr. V 353.D

Bestelladressen

BfA-INFO: SBV-Shop
sbvshop@baumeister.ch, Tel. 044 258 82 92

SUVA-Publikationen:
www.suva.ch/waswo, Tel. 041 419 58 51

Faustregeln zur Logistik auf Baustellen

- 1 Getrennte Verkehrswege für Personen und für Materialfluss verhindern Engpässe, Stolperfallen und gefährliche Beeinträchtigungen.
- 2 Unbeteiligte Dritte sollen von der Baustelle ferngehalten werden. Dies kann insbesondere durch sauber abgegrenzte Gehwege erreicht werden.
- 3 Der Polier erstellt ein klares Konzept für das Materiallager. Er kommuniziert dies dem Kranführer.
- 4 Materialanlieferungen sollen geordnet und sicher erfolgen können. Es gilt, entsprechende Plätze zu bestimmen, zu markieren und frei zu halten.
- 5 Der Polier bestimmt, welches Material wann angeliefert wird. Der Kranführer muss entsprechend informiert werden, damit er das Material am vereinbarten Ort deponieren kann.
- 6 Baumaterial soll stabil aufgeschichtet sein. Hohe oder instabile Stapel können leicht kippen! Dabei besteht die Gefahr, dass benachbarte Stapel ebenfalls kippen (Dominoeffekt).
- 7 Beim Festmachen hoher Elemente braucht der Anschläger sichere Aufstiegshilfen. Dies gilt auch, wenn Material auf Baubaracken gelagert werden muss.
- 8 Müssen Handwerker unterschiedlicher Branchen auf engem Raum nebeneinander arbeiten, so sind klare Absprachen notwendig. Es gilt, gegenseitige Beeinträchtigungen und Gefährdungen zu vermeiden.
- 9 Der Lagerung von Chemikalien und weiteren gefährlichen Stoffen ist besondere Beachtung zu schenken. So dürfen Gasflaschen niemals im Keller gelagert werden. Austretendes Gas ist nämlich schwerer als Luft und sammelt sich am tiefsten Punkt. Somit besteht Explosionsgefahr. Sorgen Sie für gute Lüftung im Lagerraum.
- 10 Ein übersichtliches und benutzerfreundliches Mehrmuldenkonzept erleichtert die Arbeit, spart hohe Entsorgungsgebühren und sorgt für Ordnung auf der Baustelle.